

Ett genombrott för alla som  
hanterar katter med diarré.

PURINA VETERINARY DIETS® GastroENteric EN™



ESFM recognises NESTLE PURINA'S  
nutritional contribution to feline well-being

**PURINA**  
**VETERINARY**  
**DIETS®**

# GASTROINTESTINALA PROBLEM HOS KATTER –

## – PROBLEMET

### Visste du att?

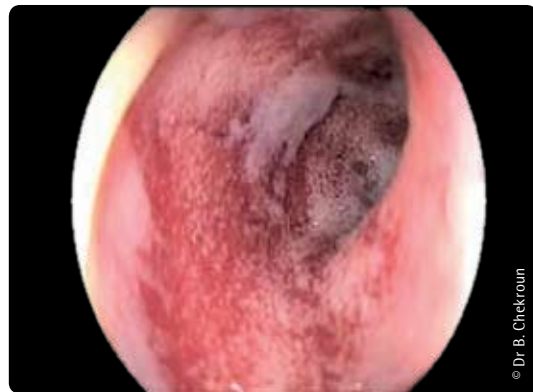
- Diarré är en av de vanligaste orsakerna till att vuxna katter besöker veterinären
- Att minst 35–50% av alla fall av inflammatorisk tarmsjukdom (IBD) kan vara foderrelaterade<sup>1</sup>. Många fall kan lösas med foderbyte.
- Gastrointestinala (GI) symptom (diarré och/eller kräkningar) förekommer i 10–15% av alla fall av foderallergi<sup>2</sup>.
- Diarré är den näst största sjukdomen som veterinärer ser hos kattungar<sup>3</sup>.

### Diarré hos vuxna katter orsakas vanligtvis av följande:

- Foderallergi eller intolerans
- IBD eller annan inflammatorisk eller immunrelaterad sjukdom
- Lever- eller njursvikt eller andra metabola sjukdomar
- Endokrinopatier t.ex. hypertyreos
- Pankreatit
- Neoplasia
- Infektion, parasiter, främmande föremål, etc.

### Diarré hos kattungar orsakas vanligtvis av följande:

- Nutritionella orsaker
- Infektion och parasiter
- Anatomiska/mekaniska problem
- Läkemedel eller toxiner
- Stress/flytt till nytt hem



Tolvfingertarmen hos en katt med IBD, vilket medför rodnad och sår

En viktig del av behandlingen av diarré hos katter är att ge ett dietiskt stöd oavsett om det är foderintolerans eller foderallergi som är orsaken.

## PURINA VETERINARY DIETS® GASTROENTERIC EN™

### ETT RECEPT MED 5 VIKTIGA FÖRDELAR FÖR ATT HJÄLPA TILL ATT STOPPA DIARRÉ HOS VUXNA KATTER OCH KATTUNGAR

#### ① Feline EN™ - med en bevisad klinisk effekt

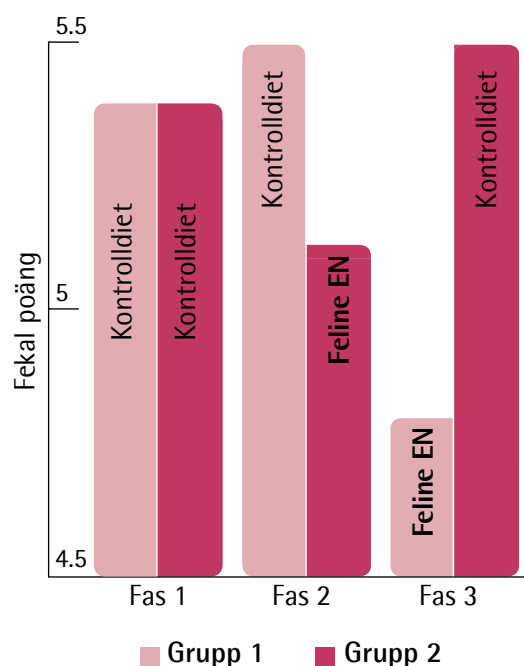
- Klinisk prövning med katter som hade svår och kronisk diarré.

15 katter med kronisk diarré, bestående i 1 månad upp till flera år, som ej svarat på vanlig behandling.

Fas 1 (två veckor): Båda grupperna fodrades med kontroldiet. Efter fas 1, delades katterna slumpmässigt in i 2 grupper.

Fas 2 (fyra veckor): Grupp 1 fortsatte med kontroldiet. Grupp 2 fick Feline EN™.

Fas 3 (fyra veckor): Grupp 1 bytte till Feline EN™. Grupp 2 bytte tillbaka till kontroldiet.



- En tydlig förbättring i den fekala poängen ( $p < 0.02$ ) sågs hos katter utfodrade med Feline EN™.

#### ② Feline EN™ hjälper till att reducera antigenbelastningen

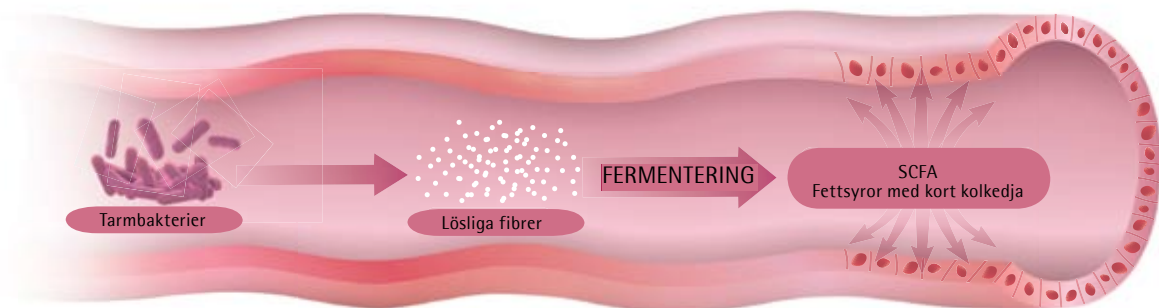
- Speciellt framtagen med ett begränsat antal proteinkällor för att minska risken att foderallergi/intolerans uppkommer.
- Foderallergi förekommer i upp till 25% av alla gastrointestinala fall<sup>4,5</sup>.

### 3 Feline EN™ stimulerar tillväxten av fördelaktiga bakterier och förbättrar balansen i mikrofloran

Ren inulin, en naturlig prebiotika, ökar proportionen av fördelaktiga bakterier i kattens mag- och tarmkanal.

### 4 Feline EN™ stödjer hela mag- och tarmkanalen

- Lösliga fibrer för att ge fettsyror med korta kolkedjor, SCFA, bränsle till enterocyter och kolonocyter.
- Olösliga fibrer för att hjälpa till att reglera matsmältningen.
- Bentonit har visat sig absorbera toxiner och skyddar därigenom tarmslemhinnan.
- Omega 3 fettsyror från fisk hjälper till att reducera den inflammatoriska processen i mag- och tarmkanalen.
- Ingredienser med hög kvalitet och hög smältbarhet för att säkerställa en hög absorption av näringsämnen och för att minska belastningen på den utsatta tarmen.



### 5 Feline EN™ hjälper till att främja viktökning under gastrointestinal konvalescens.

Exceptionell smaklighet för att främja en bra acceptans hos både vuxna katter och hos kattungar.

Högt energiinnehåll för att främja en viktökning under konvalescens.

## GASTROINTESTINALA PROBLEM HOS KATTER – – LÖSNINGEN

### PURINA VETERINARY DIETS® GastroENteric EN™ Feline Formula:

- Har visat sig hjälpa även vid de mest allvarliga fallen av kronisk diarré hos katter.
- Innehåller alla de viktiga näringsämnen som behövs för att stödja den utsatta tarmen.
- Utformad för både vuxna katter och kattungar med diarré.



#### En avancerad formula med en bevisad effekt vid kronisk diarré hos katter

Hög smältbarhet	Garanterar en hög absorption av näringsämnen och minimerar belastningen på den utsatta tarmen
Begränsat antal proteinkällor	Minimerar antigenbelastningen och därmed negativa gastrointestinala biverkningar
Tillsatt inulin som en naturlig prebiotika	Innehåller SCFA för att leverera bränsle till enterocyterna, hjälper till att förbättra mikrofloran och stimulera tillväxten av fördelaktiga bakterier
Omega-3 fettsyror	Hjälper till att reducera GI inflammation
Tillsatt bentonit	Hjälper till att absorbera gifter för att skydda slemhinnan i tarmen
Hög energidensitet	Bidrar till att främja viktökning vid gastrointestinal konvalescens

# PURINA VETERINARY DIETS®: NÄRINGSMÄSSIGT STÖD FÖR ALLA GASTROINTESTINALA FALL HOS KATTER



För mer information, kontakta Nestlé Purina Konsumentkontakt 040-660 67 90 eller maila till [purina.vetdiets@purina.nestle.com](mailto:purina.vetdiets@purina.nestle.com)

#### Referenser

1. Guilford WG, Jones BR, Markwell PJ, Arthur DG, Collett MG, Harte JG. Food sensitivity in cats with chronic idiopathic gastrointestinal problems. J Vet Intern Med. 2001 Jan-Feb;15(1):7-13.
2. Muller, G.H., Kirk,R.W., and Scott,D.W. 1989. Food Hypersensitivity. In: Dyson, J., Ed. Small Animal Dermatology. Philadelphia: W.B. Saunders Company, 470-474.
3. Zoran DL. Diarrhoea in Kittens and Adult Cats. In: Proceedings of the NAVC Congress, Orlando Florida 2007, 473- 477
4. Guilford WG, Jones BR, Markwell PJ, et al. Food sensitivity in cats with chronic idiopathic gastrointestinal problems. J. Vet. Int. Med, 15:7-13, 2001
5. Zoran DL (2008) Nutritional Management of Feline GI Diseases. Topics in Companion Animal Medicine, 23: 4, 200- 206