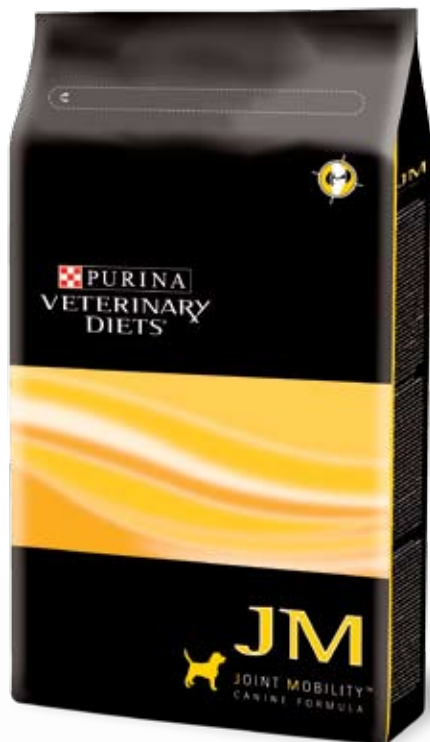
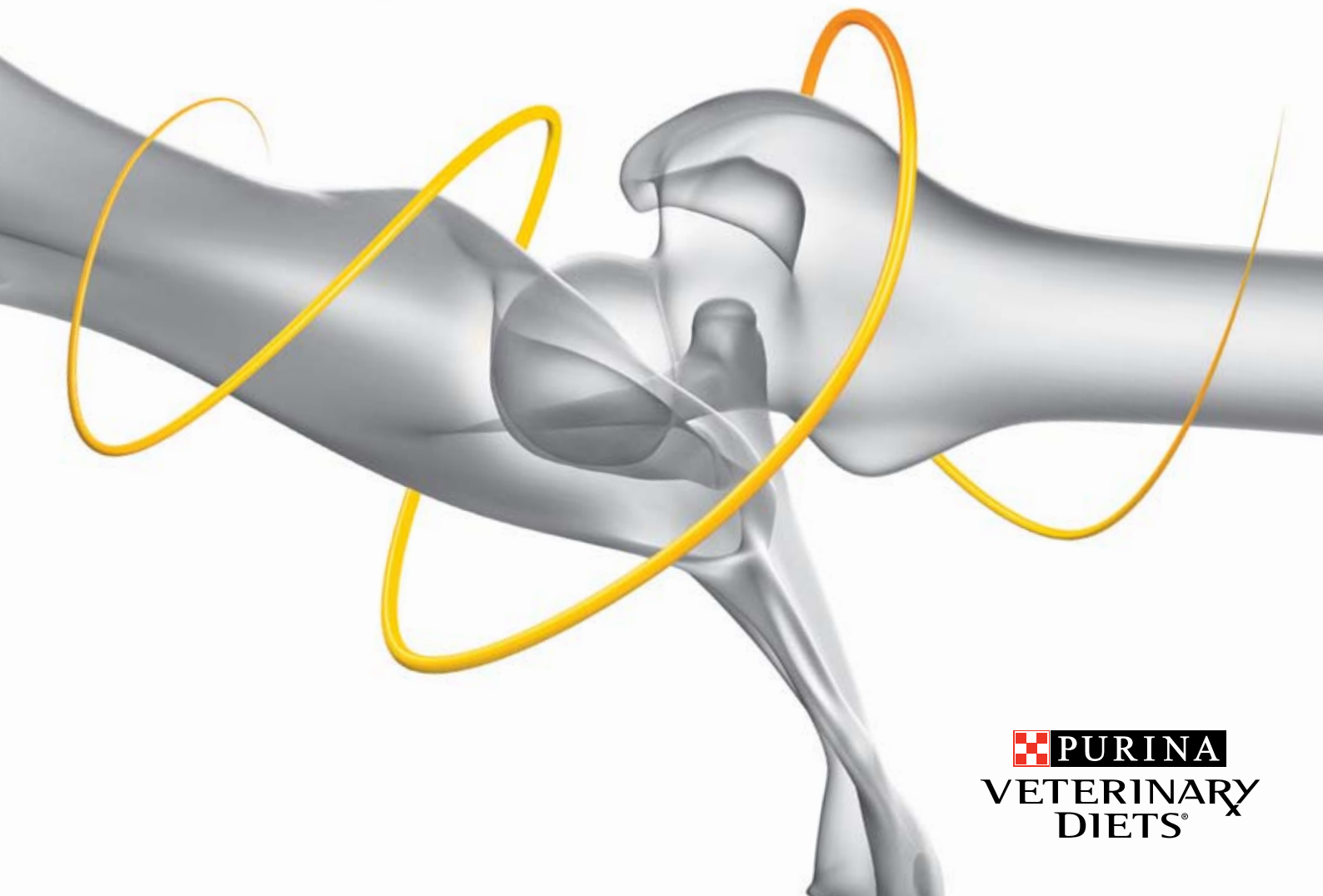


PURINA VETERINARY DIETS™ JM JOINT MOBILITY™ Canine Formula



Gör lederna mer flexibla.

Från molekylärbiologi till mätbar effekt.¹⁻¹⁰



 **PURINA**
VETERINARY
DIETS®

➤➤ **PURINA VETERINARY DIETS™ JM Canine - näringsexperten som levererar den högsta proportionen av protein/kalori förhållande.***

- Främjar en slank kropp och starka muskler, för att stödja ledmobiliteten.
- Bibehåller en slank kroppsmassa vid både viktunderhåll och viktminskning.

	PURINA VETERINARY DIETS™ JM Canine	Konkurrent A	Konkurrent B
Protein	30%	25%	18,3%
Värmealstrande mängd **	3.54 Kcal/g	3.54 Kcal/g	3.65 Kcal/g
Protein/kalori	29.66%	24.74%	17.54%

*Jämfört med andra märken som har dieter för ledmobilitet ** Uträknat enligt modifierade Atwater-faktorer

➤➤ **Fettsyror med hög nivå av Omega-3 med lång kolkedja (EPA och DHA) och begränsade nivåer av Omega-6 (AA) med lång kolkedja:**

- för att bevara friska och flexibla leder
- för att minska genuttryck och aktiviteter av broskkataboliska enzymer samt för att tillföra ett alternativt substrat för COX-2-spridningsväg.^{1,2}

➤➤ **Naturliga källor av glukosamin och kondroitin:**

- för att tillföra brosket byggstenar, för friskare och mer flexibla leder.

➤➤ **Höga nivåer av antioxidanter:**

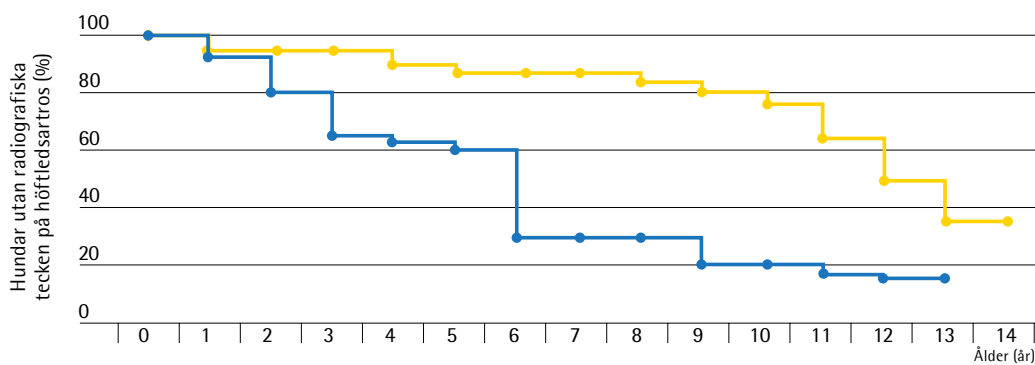
- för att stödja hälsan i brosk och leder.



ETT UNIKT RECEPT

➤ Endast PURINA VETERINARY DIETS™ JM Canine är utformad för all livsstadier och alla hundstorlekar.

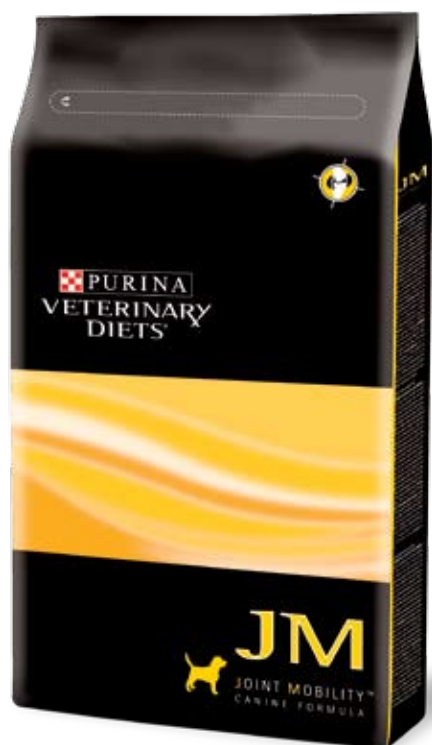
- Speciellt framtagen för att erbjuda en komplett och balanserad näring för hundars alla livsstadier (tillväxt, underhåll och seniorer), som en tidig och livslång fördel för hundraser med känsliga leder.
- Effektiv både för viktunderhåll och viktminskning. Det är bevisat att viktminskning hos överviktiga hundar förbättrar deras gång.⁴
- Kaloriinnehållet och -utformningen är anpassad för hundraser med känsliga leder, baserat på en 14-årig studie⁵⁻⁸ från Nestlé Purina (se nedan).



Det är kliniskt bevisat att man, genom att följa Nestlé Purinas utfodringsanvisningar, kan minska den allmänna förekomsten och svårighetsgraden av artros hos labrador retrievers.⁵⁻⁸

● Hundar som har matats enligt Nestlé Purinas utfodringsguide

● Hundar i kontrollgruppen



 **PURINA**
VETERINARY
DIETS®

MÄTBARA EFFEKTER¹⁰

FÖR FÖRBÄTTRAD GÅNG^{3,9}

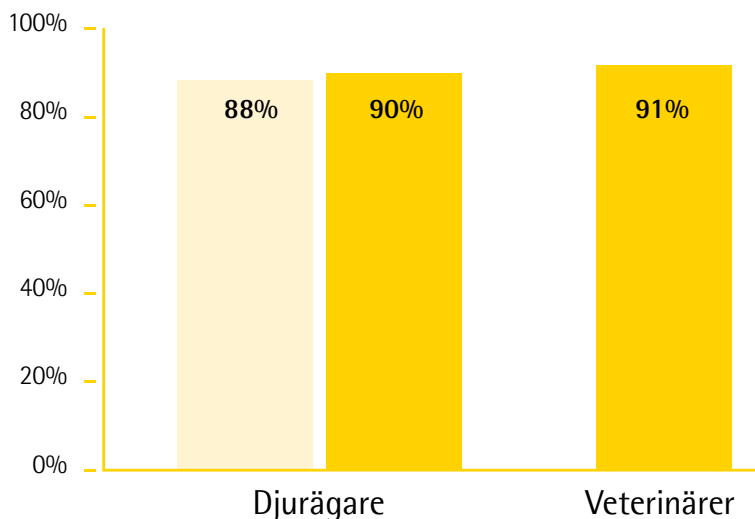
Förbättringar på viktinverkan inom 10 dagar, uppmätt genom kraftplattsgånganalys (ett högteknologiskt verktyg för ett kinetiskt tillvägagångssätt vid gångevaluering).⁹



Biomekaniska kraftplattor med integrerad balans.
Hastighet mellan 1,7 och 2,1 m/sek.

Vertikal toppkraft ökade innan och efter en tillskottsdiät med långkedjade Omega 3-fettsyror ($p < 0,08$).³

MÄTBAR TILLFREDSSTÄLLELSE HOS VETERINÄRER OCH DJURÄGARE¹⁰



» Kliniska tester på 146 hundar som under en till två månader utfodrades med PURINA VETERINARY DIETS™ JM Canine och som sedan evaluerades av sina ägare och deras veterinärer.

- Hundar som visar förbättring
- Fortsätter/rekommenderar sannolikt att utfodra med PURINA VETERINARY DIETS™ JM Canine

» Tålmod och engagemang är nyckelorden.

Djurägare som rapporterar förbättringar eller signifika förbättringar hos sina hundar efter 1 månad **79%**

Djurägare som rapporterar förbättringar eller signifika förbättringar hos sina hundar efter 2 månader **88%**

Djurägare som sannolikt fortsätter att utfodra med PURINA VETERINARY DIETS™ JM Canine baserat på synliga framsteg **90%**

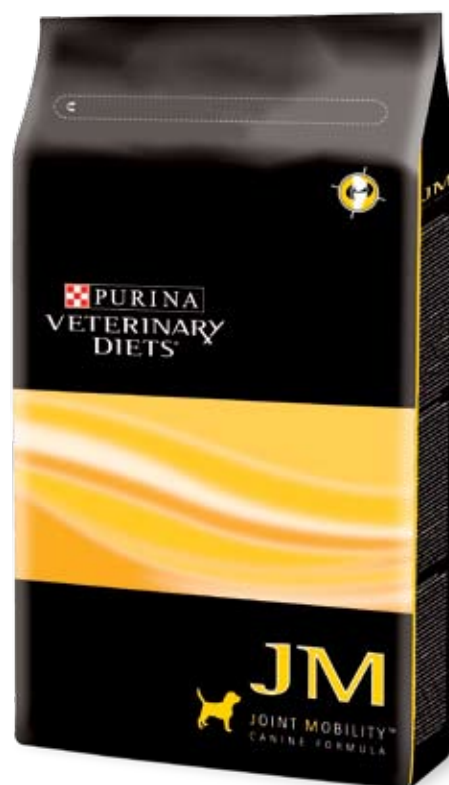
Referenser

1. Middleton R, Hannah SS. Osteoarthritis and its origins: disease development at the cellular and molecular level. *Clinical Edge: leading strategies for progressive practitioners*. 2004;Oct:6-9.
2. Hansen RA et al. Fish oil decreases matrix metalloproteinases in knee synovia of dogs with inflammatory joint disease. *J. Nutr Biochem*. 2008;19:101-108.
3. Waldron M. The role of fatty acids in the management of osteoarthritis. *Clinical Edge: leading strategies for progressive practitioners*. 2004;Oct:14-16.
4. Burkholder WJ et al. Weight loss to optimal body condition increases ground reactive force in dogs with osteoarthritis. *Proceedings of the Purina Nutrition Forum*, St. Louis Missouri, Ralston Purina Company. 2000;Oct:19-22.
5. Lawler DF et al. Diet restriction and ageing in the dog: major observations over two decades. *Br J Nutr*. 2008;99:793-805.
6. Kealy RD et al. Evaluation of the effect of limited food consumption on radiographic evidence of osteoarthritis in dogs. *J Am Vet Med Assoc*. 2000;11(1):1678-1680.
7. Kealy RD et al. Effects of limited food consumption on the incidence of hip dysplasia in growing dogs. *J Am Vet Med Assoc*. 1992; 201(6):857-863.
8. Smith GK et al. Lifelong diet restriction and radiographic evidence of osteoarthritis of the hip joint in dogs. *J Am Vet Med Assoc*. 2006;5(1):690-693.
9. Cavagna GA. Force platforms as ergometers. *J Appl Physiol*. 1975;39(1):174-179.
10. Nestlé Purina. In-clinic trials on 146 dogs. JM. 2005;Mar.

ETT HÖGEFFEKTIVT RECEPT ¹⁻¹⁰

PURINA VETERINARY DIETS™ JM JOINT MOBILITY™ Canine Formula

- Ökar den grundläggande reaktiva kraften för en förbättrad gång^{3,9}
- Stödjer ledmobiliteten under hundens alla livsstadier¹⁻¹⁰
- Framtagen för hundraser med känsliga leder, baserad på en 14-årsstudie från Nestlé Purina⁵⁻⁸
- Testad och godkänd av veterinärer och djurägare¹⁰



BANBRYTANDE FORSKNING ¹⁻³

KOMPLETT FODER FÖR HUNDENS ALLA LIVSTADIER

INGREDIENSER: Ris, torkat laxprotein, majs glutenmjöl, vete, torkat fjäderfäprotein, hela torkade ägg, koncentrat av fiskprotein, ärtfibrer, animaliskt fett, fiskolja, kaliumklorid, mineraler, kalciumkarbonat, kolinklorid, natriumklorid. Fodertillsatser: Koppar (kopparsulfat) 14 mg/kg. EU-godkända antioxidanter.

VITAMINER: Vitamin A: 24 000 IE/kg, D₃: 1 800 IE/kg, E: 760 mg/kg.

NÄRINGSINNEHÅLL: Protein 30.0%, fett 12.0%, aska 6.0%, fibrer 2.0%, kalcium 1.1%, fosfor 0.9%, Omega 3 fettsyror: 1.0%, Omega 6 fettsyror: 1.1%.

Vuxenvikt (kg)	För dagligt underhåll (g/dag)	Vid viktminskning (g/dag)
1	30	25
5	105	90
10	175	140
20	295	230
30	400	300
40	495	365
50	580	425

Valpar torrfoder (g/dag)

Beräknad vuxenvikt (kg)	Ålder (månader)				
	1.5 - 3	4-5	6-8	9-11	12-24
1-5	30-130	60-145	55-125	Vuxen	Vuxen
5-10	80-250	165-290	165-245	135-230	Vuxen
10-25	130-410	290-515	285-440	230-390	230-Vuxen
25-35	205-535	465-690	495-625	420-525	390-525
35-45	265-645	680-840	670-740	545-655	525-655
45-60	305-745	825-985	825-865	705-770	650-770

För valpar som är mindre än 3 månader gamla, bör man dela upp den rekommenderade mängden PURINA VETERINARY DIETS™ JM Canine i 3-4 mål om dagen och fukta dem. Efter 3 månaders ålder kan du minska på den tillförda vätskan så att hunden får mer tuggmotstånd.

 **PURINA**
VETERINARY
DIETS®

www.purinavets.com

Tel: +46 (0)40 660 67 80

Fax: +46 (0)40 12 88 48

Nestlé Purina, Ledeburgsgatan 5, 211 55, Malmö
Kontaktperson: Bengt Alsterfjord 070-373 93 50
bengt.alsterfjord@purina.nestle.com